

# New York



Sola 11 Thörishaus

Liebe Gewinnerin, lieber Gewinner!

Wir gratulieren Ihnen recht herzlich zu Ihrem Preis- eine Städtereise nach New York City!

Auf unserem Programm stehen viele Sehenswürdigkeiten wie die Freiheitsstatue, den Central Park oder China Town

Wir werden aber nicht nur Besichtigungen machen, sondern auch in exquisites Restaurant gehen und natürlich werden Sie auch genug Zeit haben zu shoppen!



## Lagerinfos

Motto: New York City

Lagerdatum: 11.7.2011-  
22.7.2011

Materialputz: 23.7.2011

Lagerort: Thürishaus (BE)

Post: Name und Vorname

Pfadi Delta

Sensenmattstrasse 21

3174 Thörishaus

Nottelefon: 078 753 47 90

Nur in dringenden  
Notfällen benutzen!

Bei Thörishaus ist ein  
Zeckengebiet, also Impfen  
lassen!

**Versicherung ist Sache der Teilnehmer!**



## Leitungsteam:

### Lagerleitung

Silvan Frey (2.Stufe)

Mario Bachmann  
(1.Stufe)

### 2.Stufe:

Simon Scherwey

Tiziana Marbach

Fabrizio Bieri

Marco Bieri

Jeniffer Iseli (1.Woche)

Petra Schmidiger  
(2.Woche)

Rafael Künzli (1.Woche)

### 1.Stufe

Eliana Schwegler

Eveline Bättig

Kathrin Arnold

Michelle Ziswiler

### Lagerküche

Rafael Künzli

Matthias Frey

Ramona Niederhausen

Lukas Frey

Corinne Bättig

## Reisedaten:

Besammlung: 11.7 um 8:30 vor dem Pfadihaus mit Velo und Velohelm.

Mitnehmen: Da unser Flug nach New York 2 Tage dauern wird, müssen alle Touristen folgendes an den Flughafen mitnehmen:

- Funktionstüchtiges und kontrolliertes Velo mit Velohelm
- Grosser Rucksack
- Kleiner Rucksack
- Lunch für Montagmittag
- Mottomässige Verkleidung
- Regenkleidung, Sonnencreme, Sonnenbrille
- Kleider zum Wechseln
- Pyjama/Trainer
- Schlafsack/ Mätteli
- Benötigte Toilettenartikel
- Essgeschirr



Den grossen Rucksack könnt ihr am Anfang abgeben, ihr bekommt ihn am Abend wieder, also pack nur das in den kleinen Rucksack was ihr braucht.

Der grosse Rucksack sollte einen Hüftgürtel besitzen, bequeme Träger haben und die Möglichkeit haben, einen Schlafsack anzubringen. →



## Was gehört in den Reisekoffer?

### Schuhe:

- Wanderschuhe
- Stiefel
- Turnschuhe
- Wasserschuhe
- Sandalen

### Kleidung:

- Lange Hosen
- Kurze Hosen
- T-Shirt
- Pullover
- Unterwäsche
- Socken
- Pyjama/ Trainer
- Regenjacke, Regenhose
- Badezeug
- Pfadi- hemd, -pullover, -kravatte, -T-Shirt

### Zum Schlafen:

- Schlafsack
- Mätteli
- Evtl. Kissen

### Hygiene:

- Waschlappen
- Shampoo/ Duschgel
- Badetuch
- Zahnbürste, Zahnpasta
- Bürste
- Sonnencreme, Sonnenbrille
- Taschentücher
- Insektenspray

### Für den Hunger:

- Essgeschirr (nicht Einweg!)
- Abtrocktücher
- Grosse Feldflasche
- Kleine Feldflasche

### Für die Freizeit:

- Spiele
- Bücher/ Comics
- Liederbüchlein
- Taschenlampe

Achtung! Handy und Spielekonsolen werden von der Lagerleitung eingezogen!



Gepäckabgabe ist am 8.7 von 6-7 Uhr.

Rückreise:

22.7 um 16.40 beim Bahnhof Sursee.

Abschluss:

Um 17:00 vor dem Pfadihaus in Ettiswil.

Eine vorzeitige Rückkehr ist nicht erwünscht, falls unerlässlich, ist das Leitungsteam umgehend zu informieren.

Ein grosses Dankeschön an alle Eltern die unsere Pfadis am 22.7 wieder nach Ettiswil mitnehmen.

Am 23. 7 um 10:00 wird das Gepäck zurückgegeben und das obligatorische Zeltputzen findet statt.



## Besuchstag

Unser offizieller Besuchstag ist dieses Jahr am 17.7. Wir freuen uns dieses Jahr möglichst viele Besucher zu begrüßen.

Dieses Jahr wird es kein Car geben, da der Lagerplatz ungefähr eine Autostunde von Ettiswil entfernt liegt.

Bitte nehmen sie Essgeschirr und etwas zum bräteln mit. Ein Salatbuffet und Feuerstellen stehen Ihnen zur Verfügung. Getränke können am Lagerplatz gekauft werden.

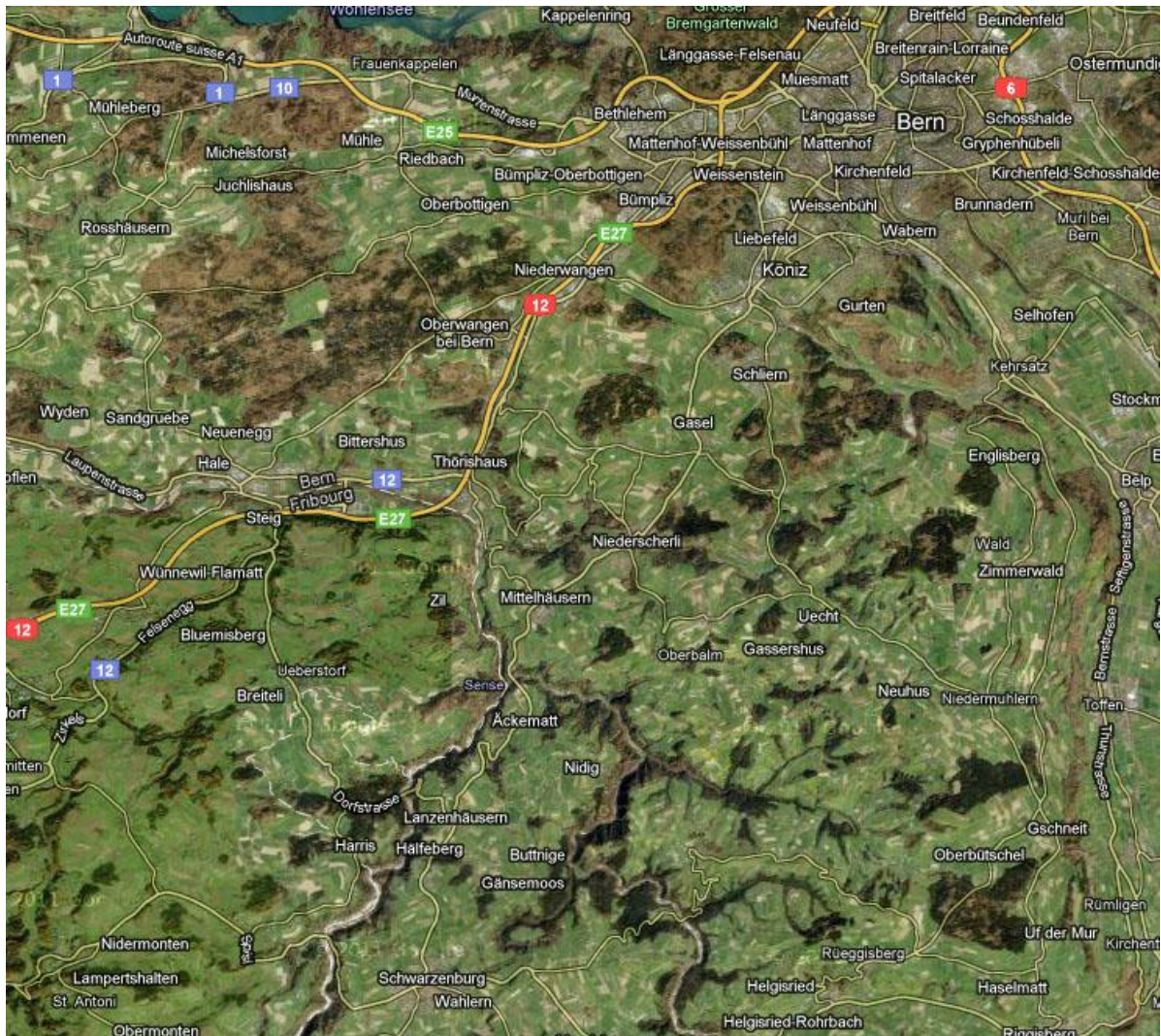
Für Desserts sind wir ihnen wie jedes Jahr sehr dankbar!

Ab 10:30 sind sie bei uns herzlich Willkommen.

Parkplätze sind für Sie signalisiert.



So finden Sie uns:



Ab Thörishaus ist der Weg zu unserem Lagerplatz signalisiert.

## Lagerdraht

Alle Daheimgebliebenen erfahren über den Lagerdraht in der Neuen Luzerner Zeitung was wir die 2 Wochen so machen.



Spenden:

Wir freuen uns über Spenden jeglicher Art. Diese könnt ihr bei der Gepäckabgabe abgeben.